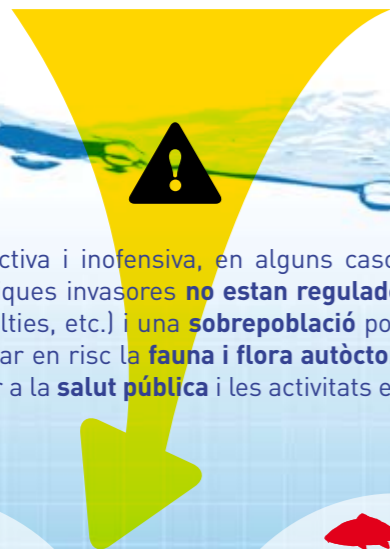
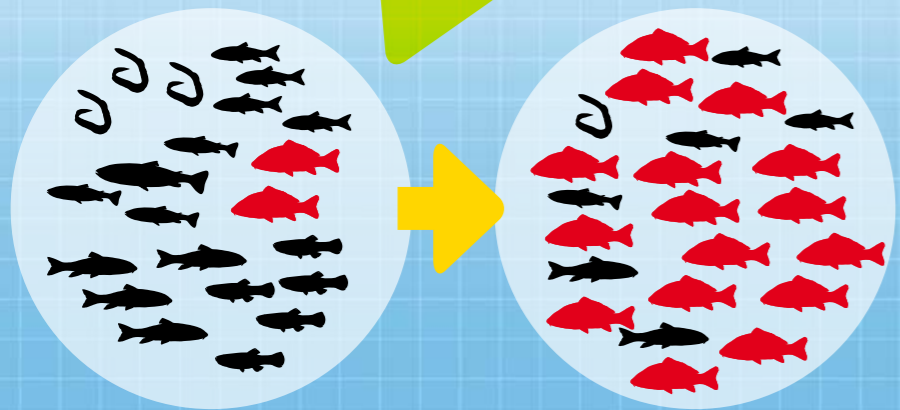


L'AMENAÇA discreta

Hi ha però, una altra amenaça que, de manera discreta, **afecta molt greument** aquests ecosistemes i la seva biodiversitat: la introducció i l'expansió **d'espècies exòtiques invasores**.



Sota una aparença atractiva i inofensiva, en alguns casos, les poblacions d'animals i plantes exòtiques invasores **no estan regulades** pels processos naturals (predació, malalties, etc.) i una **sobre població** pot arribar a alterar l'equilibri natural i a posar en risc la **fauna i flora autòctones**; també poden ocasionar problemes per a la **salut pública** i les activitats econòmiques.



LES ESPÈCIES EXÒTIQUES INVASORES GENEREN SOBREPOBLACIÓ I FAN DESAPARÈIXER ESPÈCIES LOCALS.

Riberes del Baix Ter és l'espai fluvial comprès aigües avall de l'embassament del Pasteral fins a gairebé la desembocadura del riu, a la gola del Ter. Suma un total de 1.217,89 ha i està inclòs en la **Xarxa Natura 2000**, la xarxa europea d'espais naturals protegits d'interès per a la conservació de la biodiversitat. Natura 2000 és la xarxa d'espais naturals protegits, dins l'àmbit europeu, d'interès per a la conservació de la biodiversitat. Hi trobem dues tipologies d'espais: **LIC** (llocs d'interès comunitari), que posteriorment passen a anomenar-se **ZEC** (zones especials de conservació), i **ZEPa** (zones d'especial protecció per a les aus). Riberes del Baix Ter (codi ES5120011) és un LIC.



ESPAIS DE LES RIBERES DEL BAIX TER INCLOSOS EN EL PROJECTE RIPARIA-TER

Il·lustracions de fauna i flora: Toni Lobet

El projecte Riparia-Ter té com a objectiu la millora i la conservació dels hàbitats bosc de ribera a l'espai de les riberes del Baix Ter, mitjançant la restauració dels boscos i l'aplicació de mesures de gestió sostenible, la recuperació de les zones humides temporals, el control d'espècies invasores, l'ordenació d'usos i accessos als espais i la informació i la sensibilització a la població.

Riparia-Ter està cofinançat pel programa europeu LIFE+ Natura, que promou accions de manteniment i recuperació d'hàbitats i espècies de flora i fauna d'interès comunitari als espais de la Xarxa Natura 2000.

Més informació a: www.liferipariater.com i www.albater.org

PROMOTORS



PATROCINADORS



BiodiversiTER

La recuperació dels hàbitats riparis al riu Ter



Diseñy: www.talp.com

Els boscos de ribera ben CONSERVATS

destaquen per la qualitat dels paisatges, per la seva biodiversitat i perquè compleixen importants funcions ecològiques, com la protecció dels marges enfront l'erosió, la disminució de la velocitat de l'aigua del riu en cas d'avingudes, la retenció de sediments i la millora de la qualitat de les aigües: a més, actuen com a corredors ecològics per a la fauna.

Diverses AMENACES

posen en perill la preservació dels boscos de ribera, entre les quals destaquen la fragmentació de l'hàbitat, l'extracció d'àrids, la sobreexplotació de recursos hídrics i l'alteració de les lleres per l'activitat humana. Aquestes amenaces passen difícilment desapercebudes, tant per l'impacte visual en el paisatge com pel ressò que tenen en la societat.

Espècies EXÒTIQUES invasores



BUDLEIA

(*Buddleia davidii*)

Origen: la Xina i el Japó.

Introducció: a través de la jardineria. Es propaga per llavors, afavorida pels moviments de terres, o per esqueixos, molt habituals després de riudes.

Impactes: forma comunitats molt denses que desplacen la vegetació autòctona i impedeixen l'accés dels ramats al riu.

AILANT

(*Ailanthus altissima*)

Origen: Taiwan i la Xina central.

Introducció: el seu ús en jardineria, molt habitual per la seva resistència a la sequera i la seva tolerància a tota mena de sòls i a la contaminació atmosfèrica, n'ha permès l'expansió al medi natural.

Impactes: competeix amb altres plantes autòctones i les pot fer desaparèixer gràcies a una elevada capacitat de reproducció (genera més de 300.000 llavors l'any), crea una capa de vegetació densa i emet toxines perjudicials per a la resta de vegetals; el seu potent sistema d'arrels pot malmetre voreres, canalitzacions i fonaments.



TORTUGA DE LA FLORIDA

(*Trachemys scripta*)

Origen: sud dels Estats Units i nord de Mèxic.

Introducció: alliberament d'animals domèstics.

Impactes: competeix amb les tortugues autòctones i pot arribar a desplaçar-les dels seus hàbitats, depreda amfibis, invertebrats i peixos, i pot transmetre la salmonel·losi a les persones.



CARPÍ, PEIX DAURAT O VERMELL

(*Carassius auratus*)

Origen: Àsia Central, la Xina i el Japó.

Introducció: alliberament d'animals domèstics provinents de basses ornamentals i aquaris.

Impactes: per la seva gran resistència a la contaminació, a la manca d'oxigen, al fred i altres condicions adverses competeix en condicions molt favorables amb altres peixos. És omnívor i s'alimenta removent els lloms i fangs del fons, on depreda postes i larves d'amfibis, i això n'afecta les poblacions.



CRANC DE RIU AMERICÀ

(*Procambarus clarkii*)

Origen: sud-est dels Estats Units

Introducció: es va introduir als anys setanta del segle passat, per al mercat alimentari.

Impactes: molta capacitat de colonització. Desplaça del seu hàbitat el cranc de riu autòcton. Depreda postes i larves d'amfibis i malmet conreus d'arròs.

AQUESTES SÓN ALTRES ESPÈCIES INVASORES QUE TROBEM ALS ESPAIS FLUVIALS DEL TÈR:

- Canya (*Arundo donax*)
- Plomall de la Pampa (*Cortaderia selloana*)
- luca (*Yucca sp.*)
- Robinia (*Robinia pseudacacia*)
- Lligabosc japonès (*Lonicera japonica*)
- Ungla de gat (*Carpobrotus edulis*)
- Visó americà (*Neovison vison*)

- Barb de l'Ebre (*Barbus graellsii*)
- Carpa cuir (*Cyprinus carpio*)
- Gardí (*Scardinius erythrophthalmus*)
- Llop de riu (*Barbatula sp.*)
- Gambúsia (*Gambusia holbrooki*)
- Perca americana (*Micropterus salmoides*)
- Silur (*Silurus glanis*)
- Ràsborra (*Pseudorasbora parva*)
- Nàiada asiàtica (*Anodonta woodiana*)
- Petxina asiàtica (*Corbicula fluminea*)



RECORDA: no alliberis les teves mascotes a la natura i tria només plantes autòctones per al teu jardí.